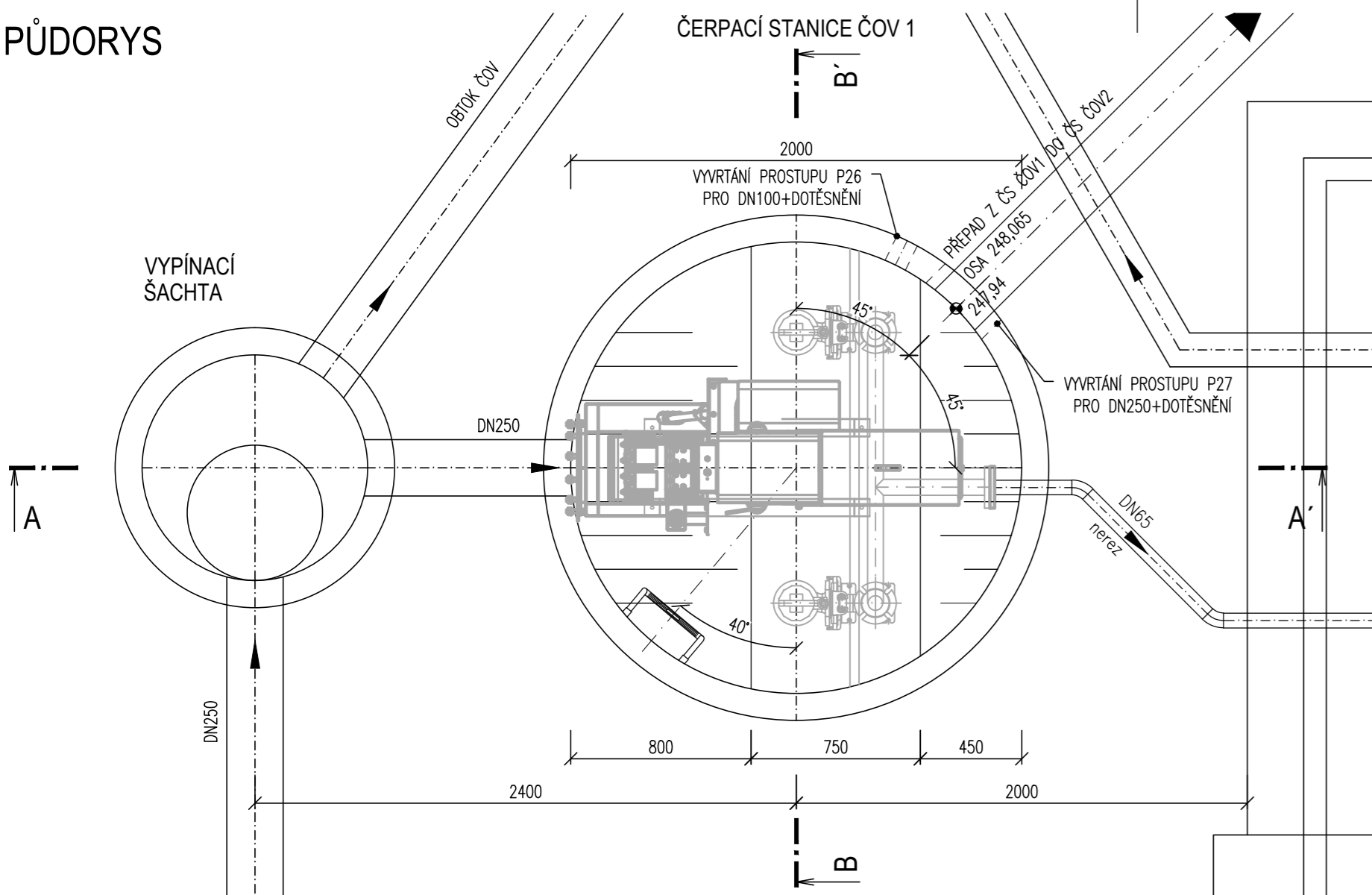
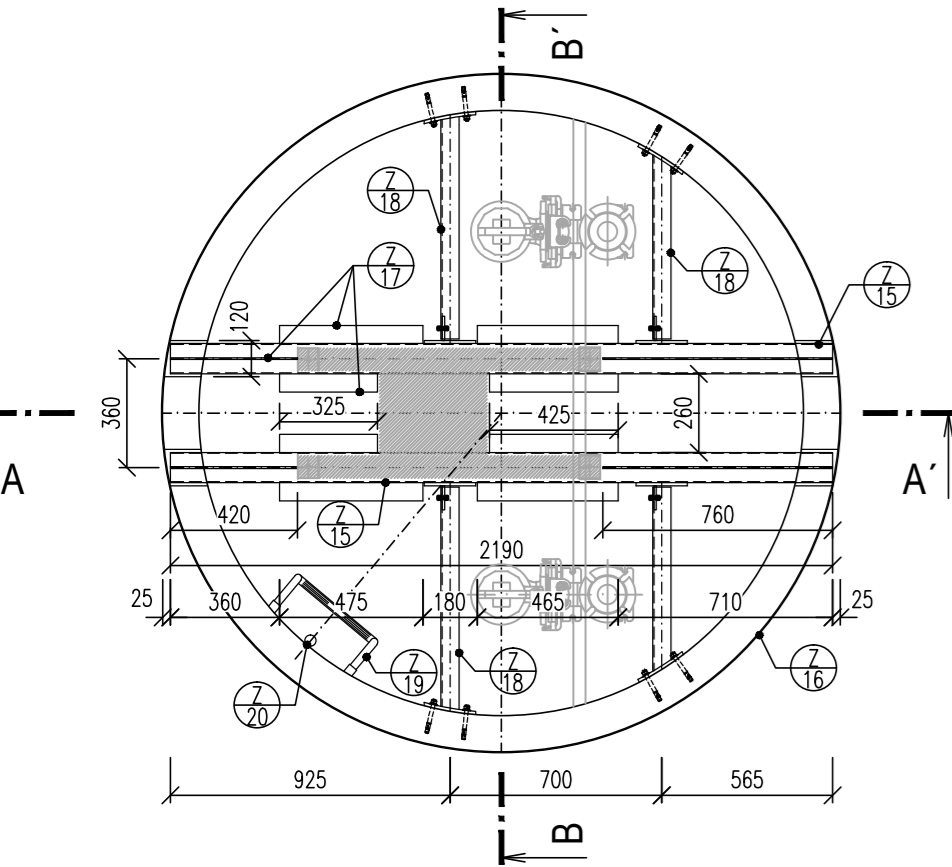


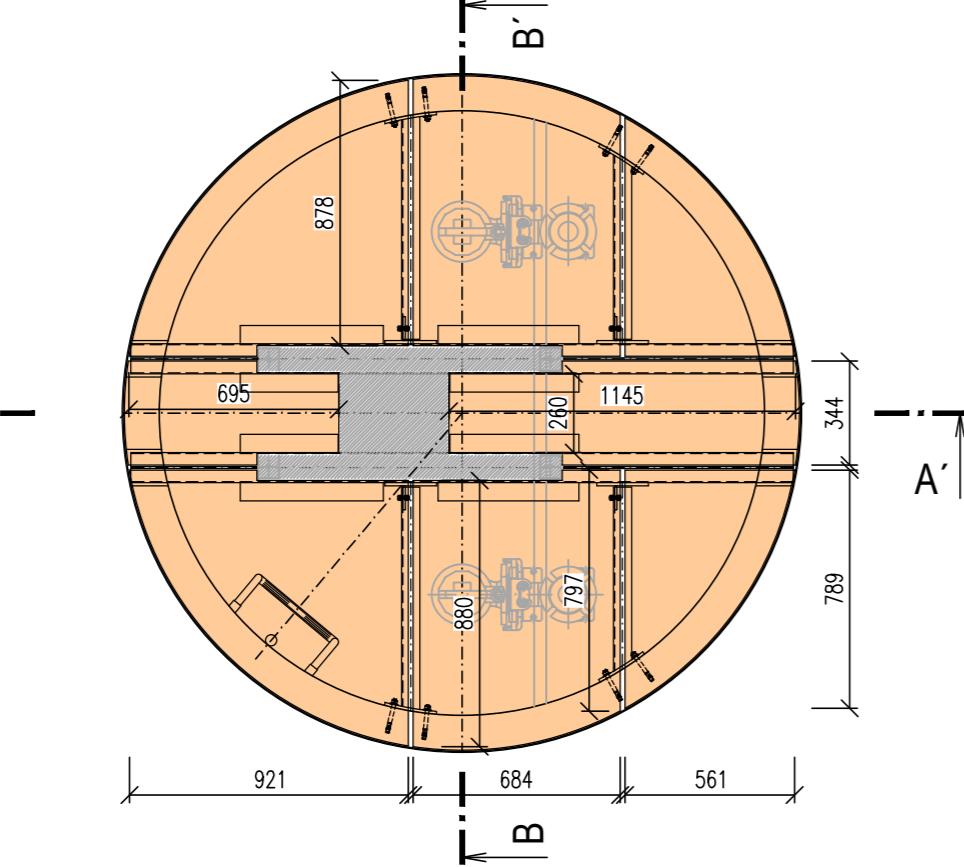
PŮDORYS



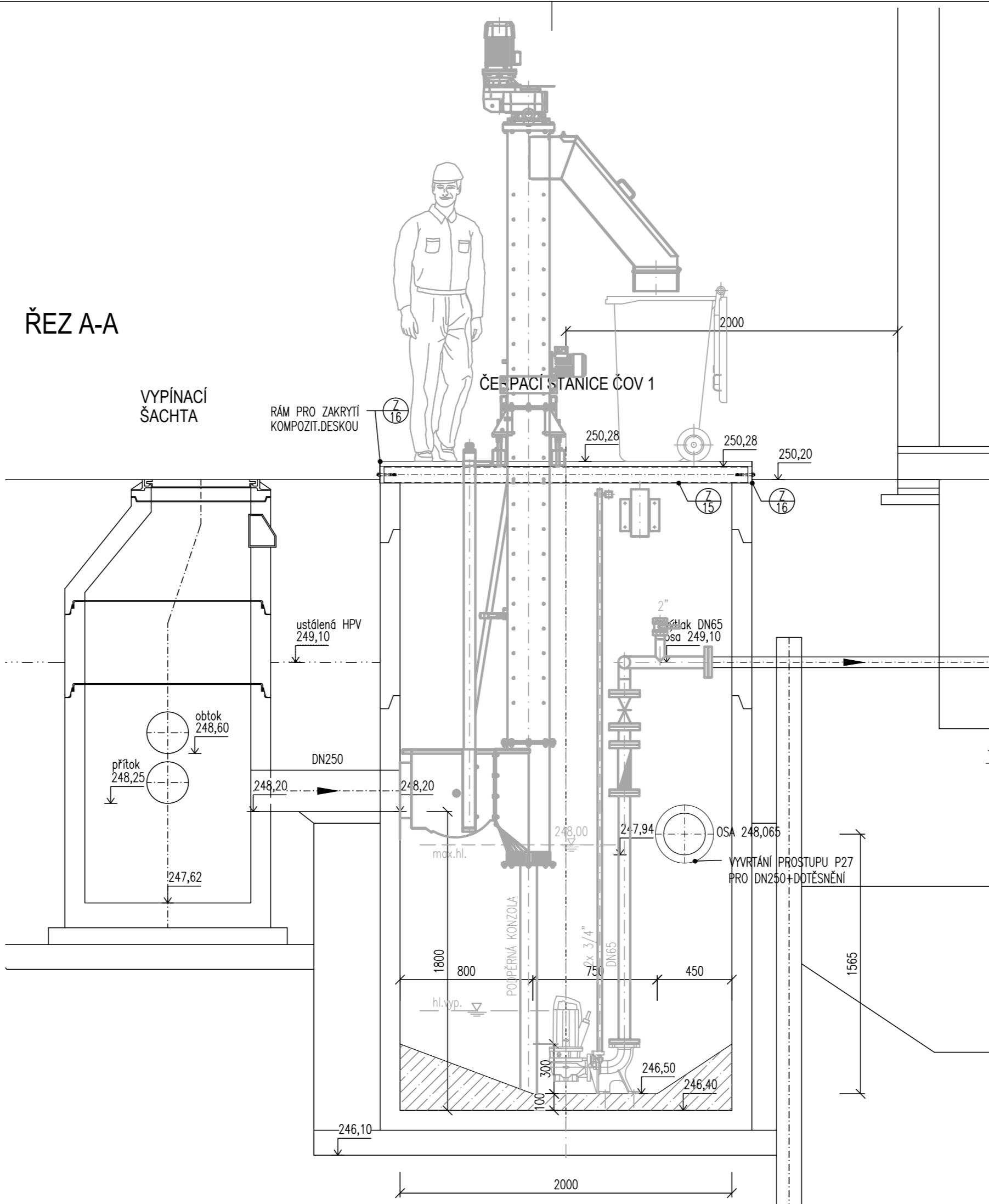
PŮDORYS - ULOŽENÍ KOMPOZITOVÝCH DESEK



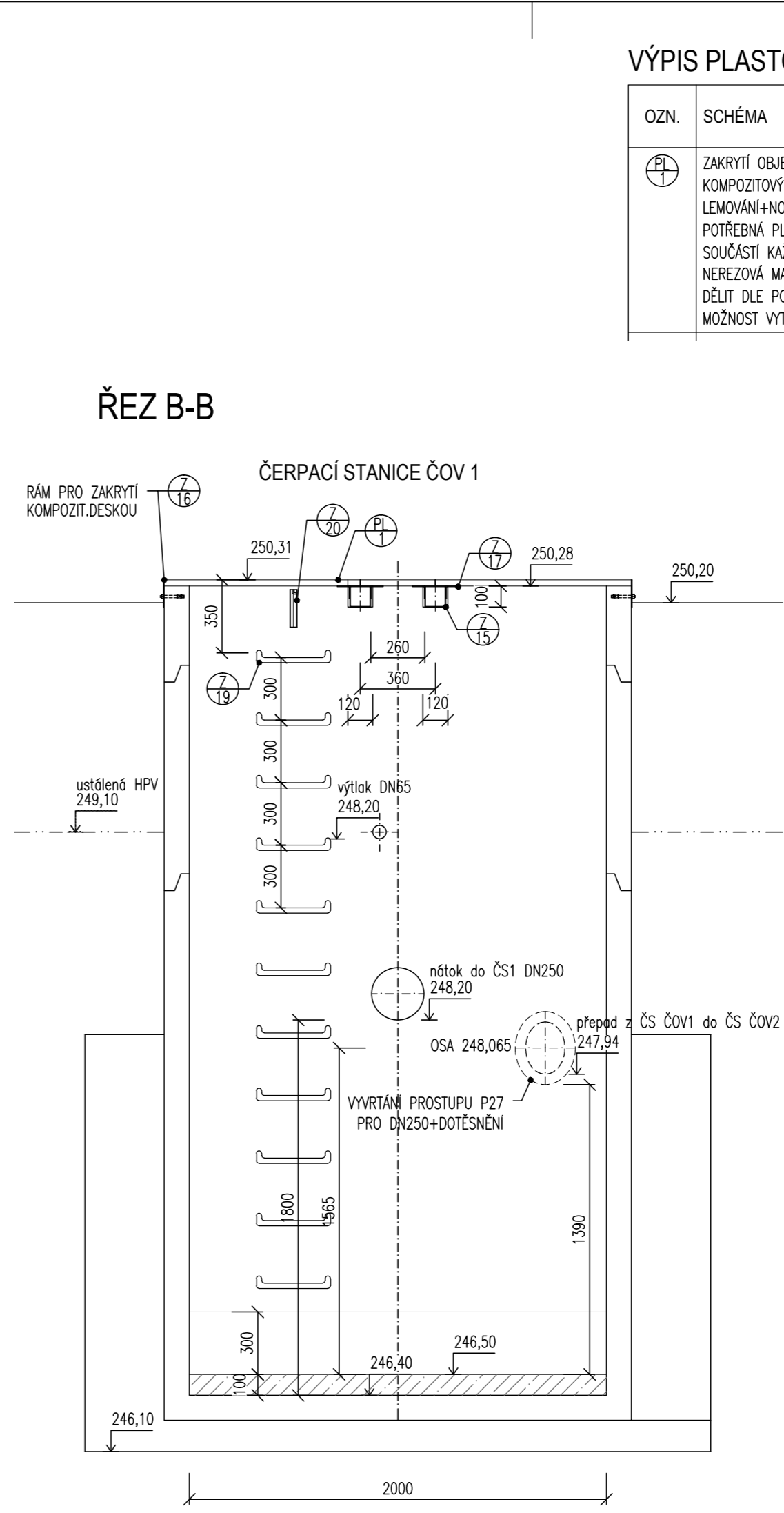
PŮDORYS - ZASTROPENÍ OBJEKTU - PL/1



ŘEZ A-A



ŘEZ B-B



VÝPIS PLASTOVÝCH VÝROBKŮ

OZN.	SCHÉMA	SPECIFIKACE	POČET
PL	ZAKRYTÍ OBJEKTU KOMPOZITOVÝ POCHOZÍ KRYT PLNÝ 30mm - DĚLENÝ LEMOVÁNÍ+NOSNIKY - viz. ZÁMEČNÍCKÉ VÝROBKÝ POTŘEBNÁ PLOCHA KRYTÍ: 7,00m² SOUCÁSTÍ KAŽDÉ ČÁSTI ZAKRYTÍ JSOU 2 ZÁSUVNÁ NEREZOVÁ MADLA DĚLIT DLE POTŘEBY - OSAZENÍ SVISLÝCH ČESLÍ, MOŽNOST VYTAŽENÍ ČERPADEL, VSTUP DO OBJEKTU		7,00m²

LEGENDA MATERIÁLŮ

VÝPLŇOVÝ BETON C30/37 XA1


LEGENDA PROSTUPŮ

OZN.	ZÁM. VÝR.	OSA		TL. KCE	KCE	DN POTRUBÍ	POPIS
P26	VRT	–	–	120	STĚNA	100	PROSTUP ELEKTRO
P27	VRT	–	248,065	120	STĚNA	250	PŘEPAD Z ČS ČOV1 DO ČS ČOV2

DOKUMENTACE STAVEBNÍCH OBJEKTŮ ČOV SO 103 Úprava stávající ČOV

Rev. č.	Datum	Schválil	Stručný popis změn

KOOPERACE V PROFESI	-	tel.:	-
-	-	e-mail:	-
PRO DUIS s.r.o.	-	IČO:	-

				DUIS S.R.O. Projektové a inženýrské služby Srbská 1546/21, 612 00 Brno E-mail: duis@duis.cz www.duis.cz	
Vypracoval: Ing. Jílková	Projektant: Ing. Klímová	Ml.ing.projektu: Ing. Klímová	Tech. kontrola: Ing. Vachá		
Objednatel: Vodovody a kanalizace Třebíč		Investor: Vodovody a kanalizace Třebíč		Formát: 4 A4	
ČOV PETROVICE INTENZIFIKACE				Datum: 03/2025	
				Stupeň: DPS	
				Soubor: Petrovice DPS	
				Měřítko: 1:25	
Příloha: Vstupní čerpací stanice ČS ČOV1 - půdorys, řezy				Číslo zakázky: 1308	Č.přílohy: D.1-4.3.2